

## SRDCOVKA KRÁLOVSKÁ.

**Původ  
a rozšíření.**

Pro neobyčejnou velikost nazývají tuto odrůdu též »volské srdce«. Pěstuje se porůznu od delší doby jednotlivě v našich zahradách. Její velikost ani krása nedopomohly jí doposud ku většímu rozšíření, ačkoli by toho zasluhovala.

**Poloha a půda.**

Strom roste v každé poloze pro třešně způsobilé dobře, žádá však dobrou, kyprou, hlubokou, ne příliš suchou půdu. V půdách suchých nebo v nepříznivých třešňových letech, za chladna a vlhka, zůstanou plody malé.

**Vzrůst.**

Za přiměřených podmínek tvoří velikou vysokou korunu a jest velice úrodný. Letorosty mívá silné a list bohatý.

**Stanoviště  
a tvar stromu.**

Vysazuje se do zahrad domácích i na pastviny. Pěstuje se jako vysokokmen, leč i jako zákrsek, zejména jehlanec a zákrsek keřovitý jest velice úrodný. Jako všechny silně rostoucí odrůdy třešňové nehodí se pro jiné tvary zákrskové.

**Ovoce.**

Plody rodí velmi veliké, asi největší ze všech známých odrůd třešňových. Největší plody mívají tvar tupě srdcovitý, menší špičatější. Na jedné straně jsou některé plody široce stlačeny a mají širokou rýžku. Plod jest nejširší poblíž stopky. Co do velikosti i pěkného tvaru nevyrovná se jí žádná jiná srdcovka.

**Stopka.**

Stopku má dlouhou, silnou, při úplném uzrání načervenalou, která trčí pevně v docela mělkém důlku.

**Barva.**

Barva plodu jest při úplném uzrání hnědočerná, lesklá; slupku má dosti silnou a proto nepuká na stromě, ale nehodí se pro delší dopravu.

**Dužnina.**

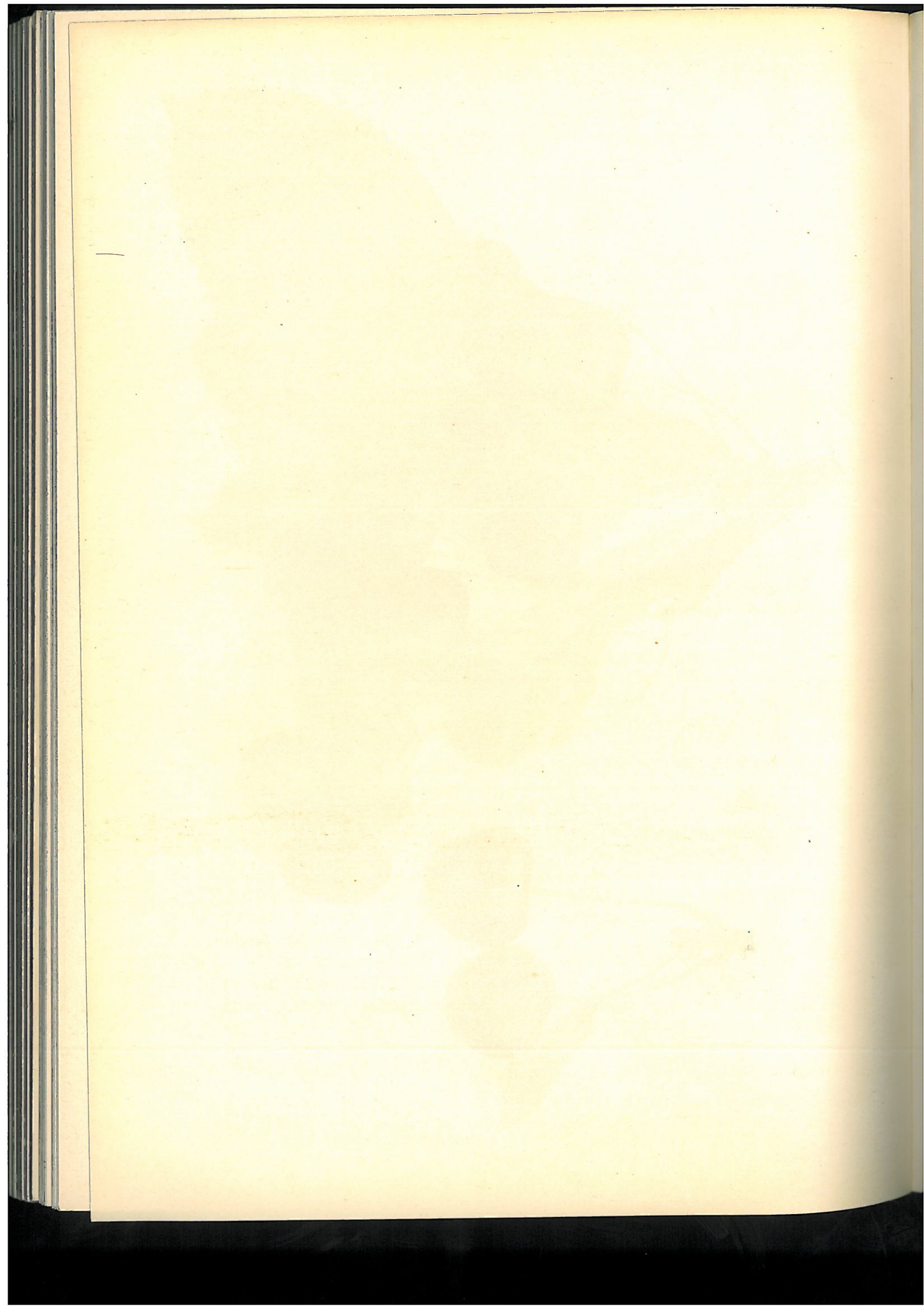
Dužnina jest černočervená, šťavnatá; šťáva barví tmavočerveně. Chuť má příjemnou, sladkou a pikantně nakyslou, zejména nechají-li se plody na stromě dobře vyvinouti. Předčasné očesání dužninu znehodnotí. Dužnina jest tužší než u jiných srdcovek. Pecku má k své velikosti poměrně malou a širokou.

**Dozrání,  
a česání.**

Zraje začátkem měsíce července postupně až do jeho poloviny. Jak již naznačeno, jest předčasné očesání spojeno u této třešně se značnou ztrátou. Teprve ke konci svého dozrání plody dobře nalévají a vybarvují se.



SRDCOVKA KRÁLOVSKÁ.



Upotřebuje se v domácnostech k jídlu jako ovoce čerstvé a k úpravě různých pečiv. Na trhu jest pro svou velikost a úhlednost velmi oblíbena a dobře placena. Hodí se více pro trh místní, neboť delší dopravy nesnese. Předčasně utržena není pro trh úhledná, úplně dozrálá se nedrží a lehce při delší dopravě hnije. Zužitkování.

Je-li pěstitel milovníkem velikých, pěkných, černých, chutných třešní srdcovek, nechť pěstuje ve své zahradě nebo i mimo zahradu tuto znamenitou odrůdu.

Dr. Stoll: »Öst.-ung. Pomologie«, tabulka XLIX., čís. 3. Ochsenherzkirsche. (Třešně volské srdce.) Popisy.

