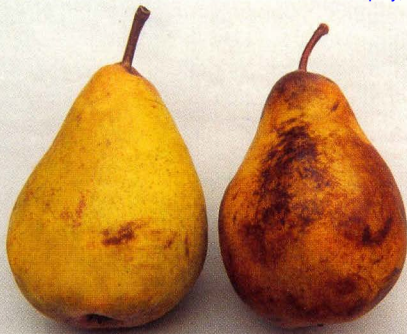


TETERA, Václav a kol. Ovoce Bílých Karpat. 1. vyd.
Veselí nad Moravou: ZO ČSOP Bílé Karpaty, 2006.



Blumenbachova

Pochází z Belgie, kde byla vyšlechtěna roku 1820 školkařem Esperenem. V českých zemích se začala rozšiřovat kolem roku 1879, a to na Jaroměřsku. Plody jsou středně velké, baňatého tvaru. Povrch plodů je mírně hrbolatý, slupka se neleskne. Má žlutozelenou, později světle žlutou barvu. Jsou na ní četné, velké lenticely a častá rzivost. Dužnina je žlutavě bílá, jemná, rozplývavá, velmi šťavnatá. Má dobrou, sladkou, mírně navinulou a kořenitou chuť. Vhodná je pro samozásobitelské pěstování. V Bílých Karpatech se vyskytuje málo, a to jen v domácích zahradách.